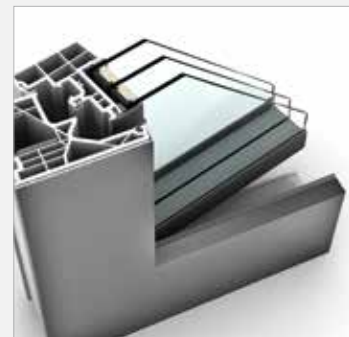
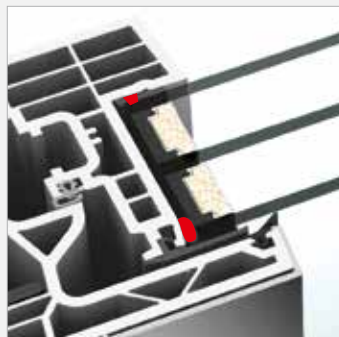
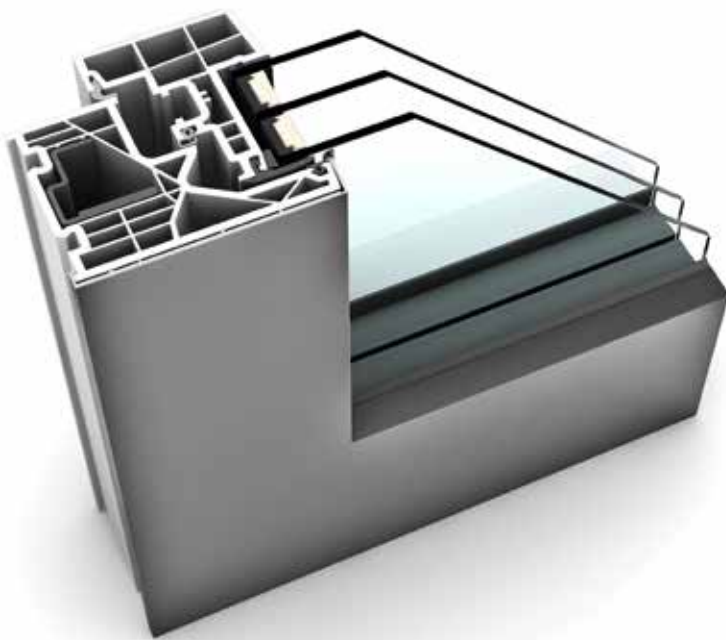




KF 320 KUNSTSTOFF- & KUNSTSTOFF/ALUMINIUM-FENSTER

EIGENSCHAFTEN

	Wärmedämmung	bis $U_w = 0,65 \text{ W/(m}^2\text{K)}$
	Schallschutz	bis 45 dB
	Sicherheit	RC1N, RC2
	Verriegelung	aufliegend
	Bautiefe	71/74 mm

I-tec Verglasung**KF 320**

Der innovative Glasflügel verleiht KF 320 die Anmutung einer Fixverglasung – ist aber dennoch ein öffentbares Fenster. Ob in der klassischen Kunststoff-Ausführung in Weiß oder mit Aluminium-Vorsatzschale, der schmale, kantige Fensterrahmen unterstreicht die reduzierte Architektur des Designstils studio. Durch ein dreiseitiges Einputzen des Rahmens verwirklichen Sie Ihren Traum einer nahezu rahmenlosen Glasarchitektur. Die I-tec Verglasung sorgt durch eine Rundumverklebung der Glasscheibe für ausgezeichnete Stabilität, Wärmedämmung und Sicherheit.