



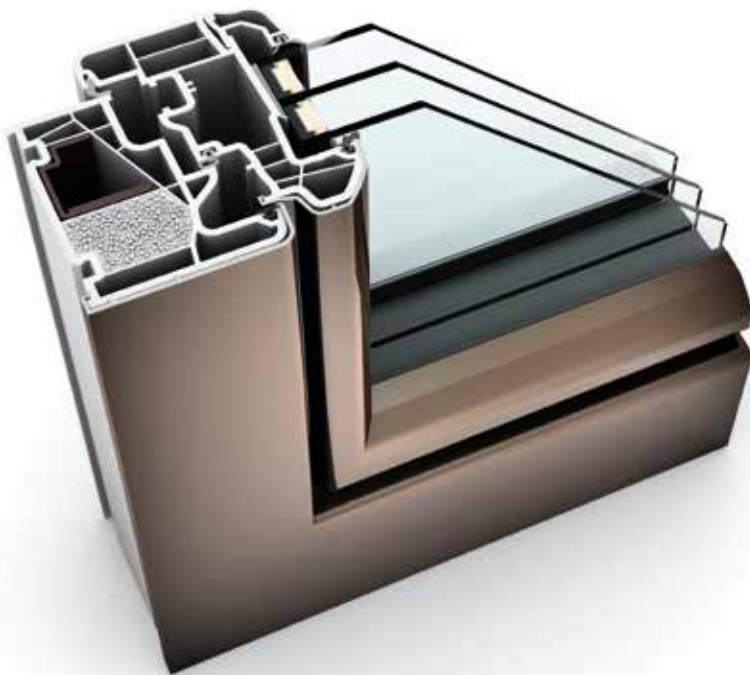
ambiente

Internorm®

KF 410 KUNSTSTOFF- & KUNSTSTOFF/ALUMINIUM-FENSTER

EIGENSCHAFTEN

	Wärmedämmung	bis $U_w = 0,62 \text{ W/(m}^2\text{K)}$
	Schallschutz	bis 45 dB
	Sicherheit	RC1N, RC2
	Verriegelung	verdeckt liegend
	Bautiefe	90/93 mm



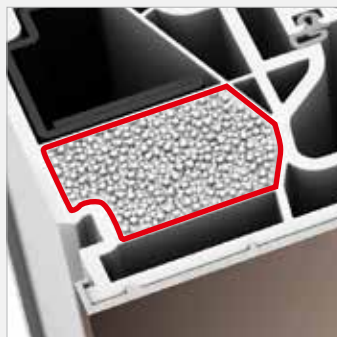
I-tec Verglasung

I-tec Lüftung

I-tec Insulation



Jetzt KF 410 mit Augmented Reality interaktiv erleben



KF 410

Die abgerundeten Kanten von Rahmen und Flügel schaffen beim weißen Kunststoff-Fenster, aber auch bei der Aluminium-Vorsatzschale ein harmonisches Ambiente. I-tec Insulation, eine neue Isolier-Technologie von Internorm, dämmt den Rahmen lückenlos und verbessert die Wärmedämmung deutlich. Die Rundumverklebung der Glasscheibe macht das Fenster zusätzlich stabil und sicher. Die I-tec Lüftung sorgt 24 Stunden lang für ausreichend Frischluft und perfektes Raumklima und lässt sich auf Wunsch integrieren.